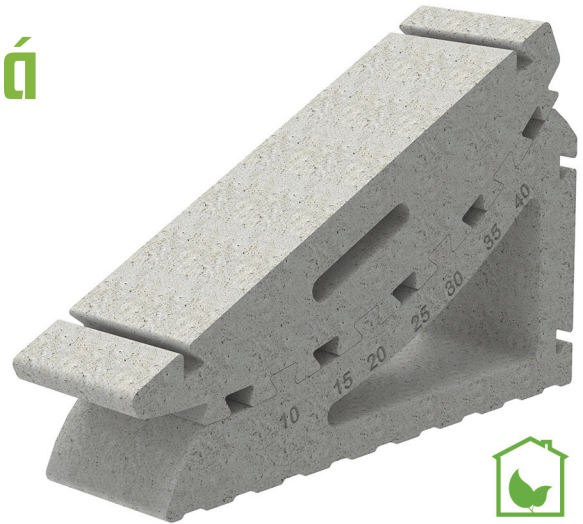




GreenDrop

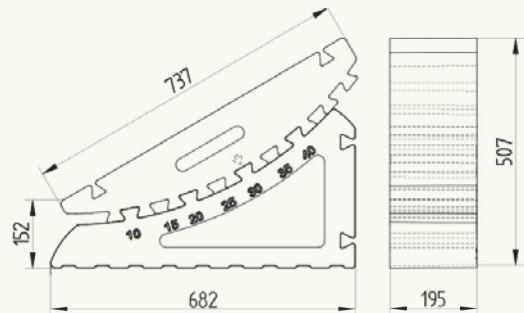
## Nastavitelná betonová podpěra 10°-40°

**Betonová podpěra vyvinutá pro instalaci solárních panelů** na střechy a povrchy **bez mechanického upevnění** a do prostředí, které vyžaduje optimalizaci instalace na základě bezpečnostních faktorů a **odolnosti vůči klimatickým vlivům**. Snadná manipulace, přeprava a nastavení spolu s pevností a spolehlivostí dávají této podpěře nesporné **výhody z hlediska ziskovosti a efektivity**.



### Hlavní výhody:

- **Snadná a rychlá instalace** na zem i na střechu.
- Montáž na terasy **bez perforace**.
- Betonový výrobek, **ochrana proti krádeži**.
- **Odolný a trvanlivý** materiál.
- **Úspornější** než běžné kovové podpěry.
- Různé stupně **nastavitelnosti (10°-40°)**.



### Parametry:

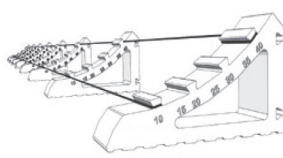
- **Složení:** Beton
- **Hustota betonu:** 2300 kg/m<sup>3</sup>
- **Nasákavost:** < 10 %
- **Možné sklony:** 10°, 15°, 20°, 25°, 30°, 35° a 40°.
- **Barva:** Šedá
- **Na paletě:** 20 nebo 10 ks (rozměry palety: 100 x 120 x 108 cm)
- **Rozměry jednoho kusu:** 682 x 507 x 195 mm
- **Objem jednoho kusu:** 0,032 m<sup>3</sup>
- **Hmotnost jednoho kusu:** 67 Kg



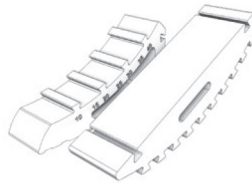
### Rychlá instalace:



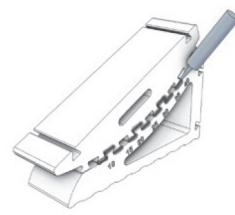
1



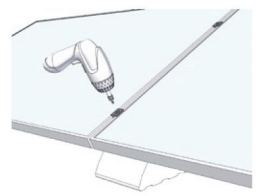
2



3



4



5